

特許製品

可搬型

液体移送システム

CICO
CORPORATION

志幸技研工業株式会社

〒116-0011 東京都荒川区西尾久5-7-12

TEL 03-3894-2621 fax 03-3894-2631

<http://www.cico.co.jp>

可搬型

これで安心！

太陽光パネル

災害時に困る

トイレ用水

生活用水

消火用水

【ソーラー】と【ハンディポンプ】
で必要な場所に揚水、移送します

防火水槽

雨水枡

河川

2WAY電源だから安心



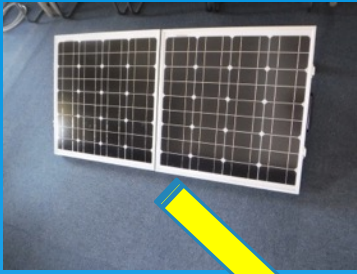
太陽光 + DC12V



車のシガーライターからもポンプ運転できます

ポータブルソーラーパネル

カーシガーライター



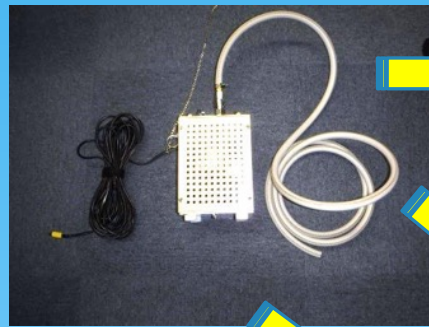
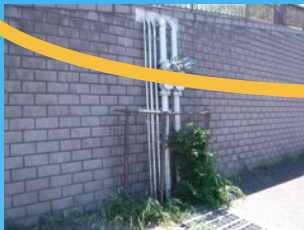
接続箱



液体移送

河川

ポータブル
揚水ポンプ



貯水タンク
雨水マンホール

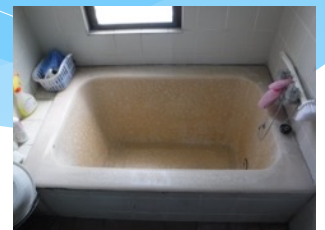
雨水枡



防火水槽



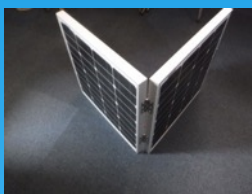
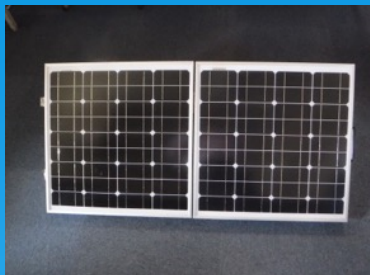
浴槽



【移送元・水】

永久水路 等

ソーラーパネル仕様



製品仕様

最大出力	80W (2 × 40W)
ソーラーセル	単結晶太陽電池
パネルパッケージング	日本製PET樹脂フィルム防水加工
変換効率	約17%
動作電圧	18V
動作電流	4.44Ah (2 × 2.22Ah)
使用温度	-40°C ~ +85°C
出力誤差	±3%
テスト条件	1000W/m ² , AM=エアマス1.5, 25°C
筐体	アルミニウム
折りたたみ時サイズ	550mm × 540mm × 73mm ※取って部分を含まない
オープン時サイズ	550mm × 1,080mm × 36.5mm ※取って部分を含まない
重量	9.5Kg
ソーラーチャージコントローラー 付属品	PMWタイプ 15Ah 過充電保護機能付き 2m ワニクランプケーブル

※本体のデザイン、仕様は予告なく変更される場合があります。ご了承ください

揚水ポンプ仕様



ポンプの主な仕様

モーター形式	三相ブラシレスDCモーター
ポンプ 性能	
最大流量	17リットル/分
最大揚程	8メートル
定格電圧・定格周波数	定格電圧別型番表に示す各電圧
消費電量/最大流量時	定格電圧別型番表に示す各電力地
構造	
外郭材料	変形PPE樹脂
ローター材質	プラスチックマグネット
軸材質	セラミックス(アルミナ)
軸受材質	セラミックス(アルミナ)
モールド材質	ポリウレタン樹脂
寸法	68 × 82 × 107mm (ベースを含む)
重量	600(電源コード2m差込プラグなしの場合)

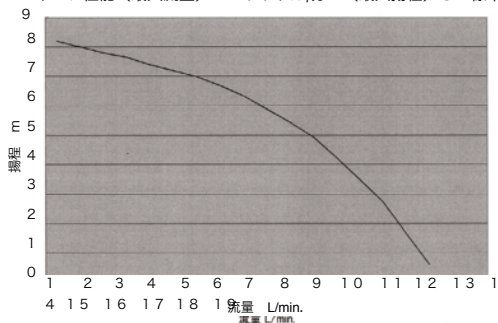
※仕様その他は断りなく変更する場合があります。詳しくはお問合せ下さい。

特許証
発明の名称

特許第 5907327 号
平成28年 4月 1日
「液体移送システム」



ポンプ性能 (最大流量) 17リットル/分 (最大揚程) 8m標準



【製造・販売元】

志幸技研工業 (株)

東京都荒川区西尾久5-7-12

TEL 03-3894-2621

